

MÂHUR ŞARKI

GÜLŞEN-İ EZHÂR AÇTI HER YANA

AĞIR AKSAK

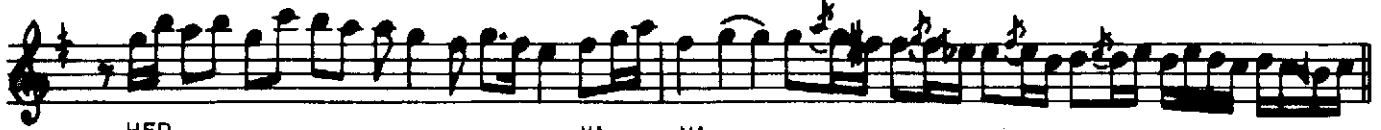
MÜZİK: BASMACIZÂDE ABDÎ EFENDİ

SÖZ: HÂŞİM

♩ 78



GÜL ŞE NÎ EZ HÂR AÇ TI



HER YA NA



(SAZ . .) NÜZ HE TÎ YA DIR BU KAS RI



DİL KÜ ŞÂ (SAZ . .)



-) KAN DE DİR GEL SİN HE ZÂ RI



HOŞ NE VÂ

GÜLŞEN-İ EZHÂR AÇTI HER YANA
NÜZHETİYÂ'DIR BU KASR-İ DİL-KÜŞÂ
KANDEDİR GELSİN HEZÂR-İ HOŞ-NEVÂ
NÜZHETİYÂ'DIR BU KASR-İ DİL-KÜŞÂ